

Wat kan het ACV voor jou doen?

- Je krijgt advies over arbeidsongevallen.
- Je krijgt hulp als het fout loopt met de werkgever of verzekeraar.
- We helpen je om zelf aangifte te doen van een arbeidsongeval.
- Eventueel kan je op onze kosten naar de arbeidsrechtbank stappen.
- Wil je weer aan het werk? Dan helpen we je bij je re-integratieproces.

Waarom lid worden?


Het ACV-lidmaatschap verdient je snel terug.

We zorgen dat je de vergoedingen krijgt waarop je recht hebt. Naast informatie, begeleiding en juridische bijstand geven we de nodige gemoedsrust in moeilijke tijden.

→ Surf naar www.hetacv.be en klik op 'Lid worden'.

Ondernemingen met een vakbond zijn veiliger en gezonder.

Het ACV werkt hard om je werkplek veiliger en gezonder te maken. De ACV-afgevaardigden krijgen informatie over de aanwezige risico's en geven advies over hoe werknemers te beschermen. Ze overleggen hierover met de werkgever.



Ervaar je een onveilige of ongezonde situatie? Spreek hierover met één van de ACV-militanten. Ze zetten het probleem voor jou op de agenda van het overleg met de werkgever en zoeken mee naar een oplossing. Zo kunnen we samen ongevallen en ziektes voorkomen.

Arbidsongevallen zijn geen toeval. Voorkom ze.

CONTACT



Een vraag? Bel naar het contactcenter in jouw regio.

Brussel	02 557 88 88
Antwerpen	078 15 20 58
Mechelen	015 45 46 47
Kempen	078 15 16 16
Oost-Vlaanderen	09 244 21 11
West-Vlaanderen	051 23 58 00
Leuven	078 15 15 99
Limburg	011 30 60 00

ACV in je buurt

Kom langs in het ACV-dienstencentrum in je buurt. We verwelkomen je zonder of mét afspraak.

Onze kantoren en openingsuren vind je op adressen.acv-online.be. Of neem een kijkje op www.hetacv.be.



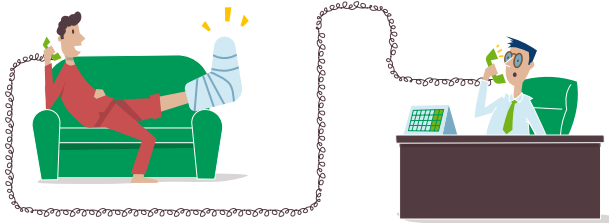
Wat te doen bij een arbeidsongeval?

2019



Wat te doen bij een arbeidsongeval?

1. Meld elk arbeidsongeval onmiddellijk bij je werkgever.



De werkgever moet een ongeval binnen de 8 dagen aangeven bij zijn arbeidsongevallenverzekeraar. Vraag een kopie van de aangifte. Doet de werkgever geen aangifte, dan kan het ACV je hierbij helpen. De verzekeraar, en niet de werkgever, bepaalt of het ongeval een arbeidsongeval is. In de overheidssector en het onderwijs bestaat een aparte regeling voor arbeidsongevallen. Informeer je bij het ACV.

2. Meld ook de kleine ongevallen!

De gevolgen van een onschuldig ongeval kunnen erger worden en leiden tot langdurige ongeschiktheid of grote medische kosten. Ongevallen waarbij een kleine verzorging in de onderneming volstaat, worden niet aangegeven, maar wel verplicht in het EHBO-register genoteerd. Als er een dokter nodig was, is de aangifte verplicht.



3. Voor een arbeidsongeval moeten drie elementen bewezen zijn.

1. Het gaat om een plotse gebeurtenis.
2. Het is gebeurd tijdens de uitvoering van de arbeidsovereenkomst of op de weg van of naar het werk.
3. Er is sprake van 'schade' (een fysiek of mentaal letsel).

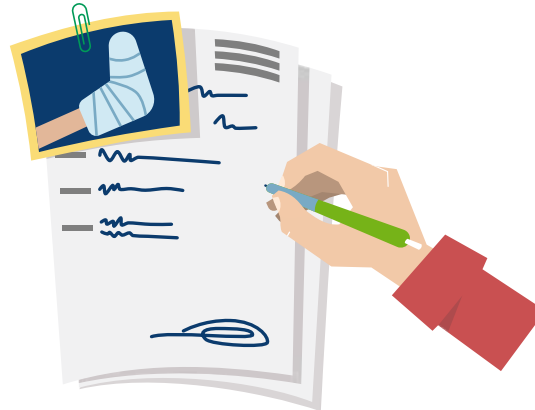


4. Voeg een bewijs toe bij de aangifte.



Dit kan gaan van namen van getuigen van het ongeval, personen met wie je sprak over het ongeval of attesten van een dokter of een verzorgende. Teken nooit een verklaring die de feiten onjuist beschrijft.

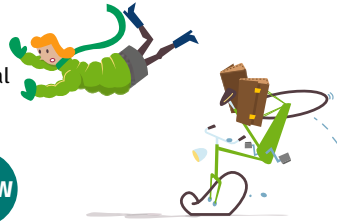
5. Breng je ziekenfonds op de hoogte.



In afwachting van een definitieve beslissing van de verzekering, komt het ziekenfonds op jouw vraag tussen in de medische kosten en betaalt het een eventuele uitkering door arbeidsongeschiktheid.

Wat is een arbeidsongeval?

Een arbeidsongeval is een ongeval op het werk of onderweg van en naar het werk.



En wat als ik telewerk? NIEUW

Doe je aan thuis- of telewerken? Als jou een ongeval overkomt thuis of op een andere telewerkplek tijdens de voorziene telewerkuren, dan wordt dit beschouwd als een arbeidsongeval. Hetzelfde geldt voor een ongeval op het traject van je telewerkplaats naar de kinderopvangplaats, de school of de plaats waar je eet of je eten koopt (en vice versa).

Hoe zit het met je loon?

Tijdens je arbeidsongeschiktheid na een arbeidsongeval betaalt de arbeidsongevallenverzekeraar je een begrensde loon door. De verzekeraar betaalt ook alle medische kosten. Dat geldt ook voor schade aan brillen, hoorapparaten enz.



Problemen?

Weigert de verzekering het arbeidsongeval te erkennen? Loopt het mis bij de aangifte of gebeurt de uitbetaling niet zoals het hoort? Neem dan contact op met het ACV. Je vindt alle gegevens op www.hetacv.be.

Jaarlijks zijn er in België

190 000 slachtoffers van een arbeidsongeval.

19 000 werknemers houden er een blijvend letsel aan over.

130 van hen overleven het ongeval niet.



28 april is de werelddag voor veilig en gezond werk. Op die dag herdenken de vakbonden wereldwijd de slachtoffers van arbeidsongevallen.