



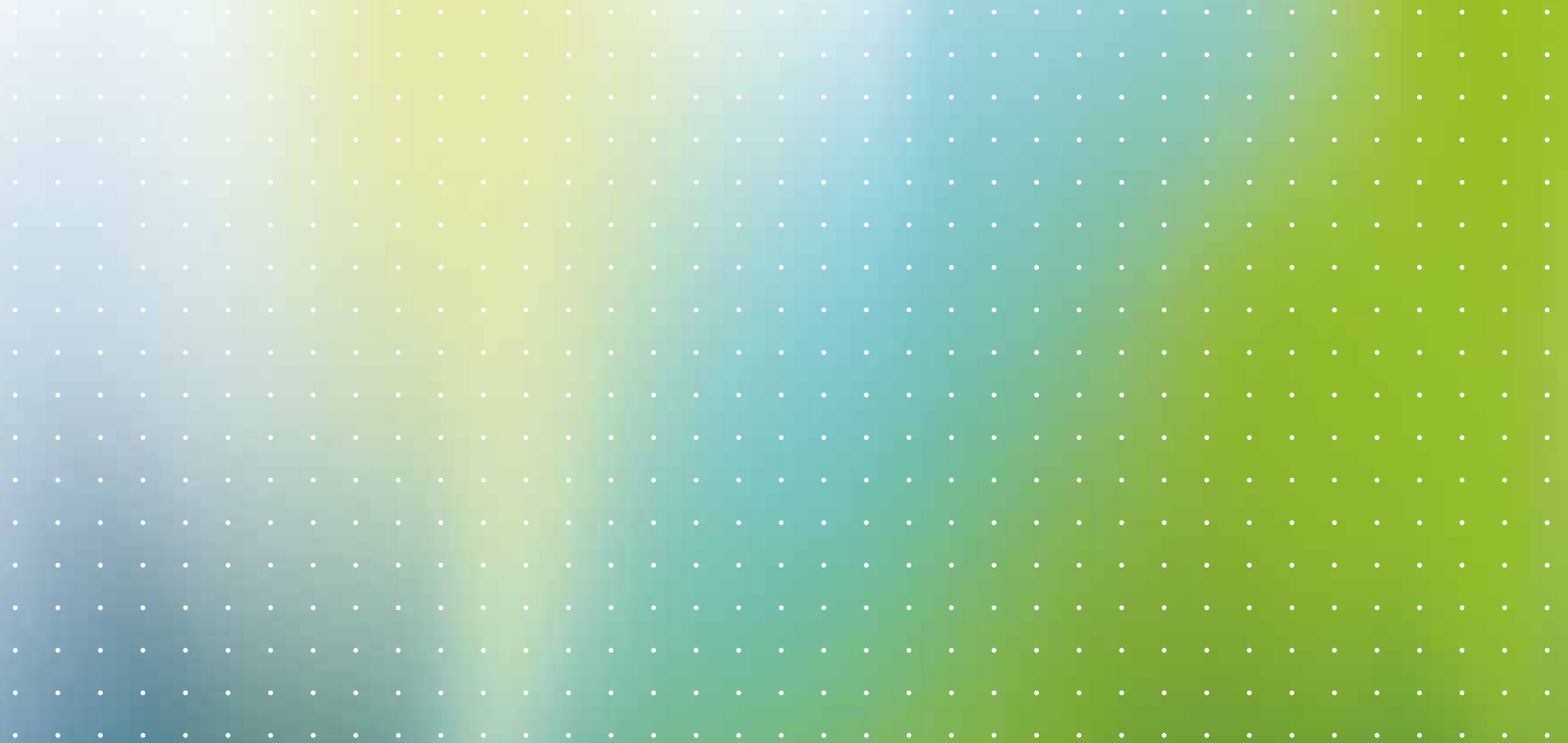
Agentschap
Ondernemen



Vlaanderen
In Actie
Pact 2020

Milieukalender

Versie maart 2013



Het Agentschap Ondernemen

Het Agentschap Ondernemen is het aanspreekpunt voor ondernemers op zoek naar informatie over regelgeving, subsidies en ondernemen. Het agentschap zet mensen en middelen in om het ondernemerschap in Vlaanderen voluit te ondersteunen en aan te moedigen. Want er is echt nood aan ondernemers die voor duurzame groei zorgen. Zo helpen we mee om van Vlaanderen tegen 2020 een topregio te maken.

Om deze uitdagende opdracht te realiseren, stelt het Agentschap Ondernemen een multidisciplinair team van accountmanagers ter beschikking om op vragen van ondernemers een passend antwoord te geven. Indien nodig brengen wij hen in contact met een van onze partners, zoals bedrijfsorganisaties en lokale overheden.

Volgende domeinen behoren tot onze expertise:

- Starten met een onderneming
- Groei en professionalisering
- Financiering
- Overdracht, overname en stopzetting
- Milieu en energie
- Ruimtelijke ordening en bedrijfshuisvesting
- Regelgeving en vergunning
- E-business en e-government
- Design

Deze publicatie kadert in onze dienstverlening 'Milieu en energie'. Naast onze publicaties waarin wij een samenvatting geven van bedrijfsgerelateerde topics, kunt u bij onze medewerkers ook terecht voor gratis eerstelijnsinformatie over milieu of energie gerelateerde onderwerpen, zoals VLAREM I en II, subsidiemogelijkheden voor milieu-investeringen,

Indien nodig wordt doorverwezen naar ander overheidsinstellingen, gespecialiseerde bureaus of onderzoeksinstellingen.

Uitgebreide informatie over onze dienstverlening vindt u op onze website www.agentschapondernemen.be. Houd ook onze kalender in het oog: regelmatig worden infosessies over actuele milieu- en energithema's georganiseerd!

Inleiding

Deze milieukalender* biedt aan de milieuoördinator een geheugensteun bij de belangrijkste milieuverplichtingen. Deze verplichtingen worden gerangschikt per milieucompartiment (afval, bodem, water, lucht en milieuzorg). Teneinde deze milieukalender gebruiksvriendelijk te houden werd er gestreefd naar een evenwicht tussen overzichtelijkheid en volledigheid. Sectorale voorwaarden of bijzondere voorwaarden opgenomen in de individuele vergunningen kunnen aanleiding geven tot terugkerende verplichtingen. Deze verplichtingen zijn niet terug te vinden in de milieukalender.

Voor meer informatie kan u steeds contact opnemen met de accountmanagers van het Agentschap Ondernemen. Hun contactgegevens vindt u achteraan in de brochure.

Afvalstoffen

Verplichting	Wie	Waar	Wanneer
Integraal Milieujaarsverslag, deel: afvalstof-fenmelding voor producenten	<ul style="list-style-type: none"> • producenten van bedrijfsafvalstoffen die voorkomen op de lijst van meldingsplichtigen (jaarlijks door OVAM geselecteerd en bekend gemaakt ten laatste op 31 december van het jaar dat voorafgaat aan het jaar waarin de rapporteringsplicht van toepassing is); • PRTR-bedrijven (R in kolom 7 van bijlage 1 van VLAREM I) 	LNE	Jaarlijks vóór 15 maart
Integraal Milieujaarsverslag, deel: afvalstof-fenmelding voor verwerkers van ingevoerde afvalstoffen	Verwerkers van afvalstoffen, geproduceerd buiten het Vlaamse Gewest	LNE	Jaarlijks vóór 15 maart
Integraal Milieujaarsverslag, deel: afvalstof-fenmelding voor overbrengers	Overbrengers van afvalstoffen opgehaald in het Vlaams Gewest	LNE	Jaarlijks vóór 15 maart
Wetgeving: materialendecreet – Vlaams Reglement voor het duurzaam beheer van materiaalkringlopen en afvalstoffen - Besluit van de Vlaamse Regering tot invoering van het integrale milieujaarsverslag Wetgeving en info: http://imjv.milieuinfo.be en www.ovam.be en http://navigator.emis.vito.be			
Afvalstoffenregister producent bedrijfsafvalstoffen	Producent van bedrijfsafvalstoffen	Register ter beschikking houden op het bedrijf	Ten minste elke maand actueel houden
Wetgeving: materialendecreet – Vlaams Reglement voor het duurzaam beheer van materiaalkringlopen en afvalstoffen Wetgeving en info: www.ovam.be en http://navigator.emis.vito.be			
Aangifte milieu-heffing op afvalstoffen	<ul style="list-style-type: none"> • Uitbaters vergunningsplichtige verwijderingsinrichting afvalstoffen • Ophalers die afvalstoffen exporteren om ze buiten het Vlaamse Gewest te laten verwerken 	OVAM	Jaarlijks voor 10 mei, 10 augustus, 10 november en 10 februari
Wetgeving: materialendecreet Wetgeving en info: www.ovam.be en http://navigator.emis.vito.be			

Grondstoffen en bijproducten

Verplichting	Wie	Waar	Wanneer
Aanvraag grondstofverklaring gebruik van een afvalstof als grondstof	Houder die een afvalstof als grondstof wenst te gebruiken of te laten gebruiken en waarvoor grondstofverklaring verplicht is	OVAM	Voor het verstrijken van de geldigheidsduur van de grondstofverklaring
Analyse van grondstoffen	Producent van afvalstoffen die als grondstoffen kunnen gebruikt worden (voor levering aan de gebruiker)	Resultaten gedurende 5 jaar ter beschikking houden	Minstens eenmaal per jaar
Analyses van behandeld slib voor gebruik als meststof of bodemverbeterend middel	Producent behandeld slib (vóór levering aan gebruiker)	Resultaten gedurende 5 jaar op het bedrijf ter beschikking houden van toezichthoudende ambtenaar	Ten minste om de zes maanden; verhoging frequentie indien de kwaliteit van het behandeld afvalwater wijzigt
Bijhouden register met o.a. productie- en afzetgegevens van behandeld zuiveringsslib	Producent van behandeld slib	Gegevens gedurende 5 jaar op het bedrijf ter beschikking houden van toezichthoudend ambtenaar	Continu
Wetgeving: materialendecreet en Vlaams Reglement voor het duurzaam beheer van materiaalkringlopen en afvalstoffen Wetgeving en info: www.ovam.be en http://navigator.emis.vito.be			

Bodem

Verplichting	Wie	Waar	Wanneer
Oriënterend bodemonderzoek	<p>Eénmalig:</p> <ul style="list-style-type: none"> • Overdrager van een grond • Ontheiigende overheid bij ontheiiging • exploitant bij sluiting • curator bij faillissement • vereffenaar bij vereffening <p>Én indien er op de betreffende grond een inrichting gevestigd is of was of er een activiteit werd of wordt uitgevoerd die bodemverontreiniging kan veroorzaken (VLAREBO-lijst)</p> <p>Periodiek:</p> <ul style="list-style-type: none"> • Exploitant van een activiteit die bodemverontreiniging kan veroorzaken, enkel indien van categorie A of B (VLAREBO-lijst) 	Meedelen van de resultaten van het oriënterend bodemonderzoek aan OVAM binnen 30d na afsluiten van het onderzoek	Eénmalig: bij overdracht, ontheiiging, sluiting, faillissement en vereffening Periodiek: zie onderstaande tabel
<p>Wetgeving: 'Vlaams Reglement over de Bodemsanering en de Bodembescherming' en VLAREBO Wetgeving en info: www.ovam.be en http://navigator.emis.vito.be</p>			

Categorie	Eerste oriënterend onderzoek bij OVAM				Vervolgens om de
	Start bedrijf				
	Vóór 29.10.95	Tussen 29.10.95 en 01.06.08	Na 01.06.08		
			Reeds oriënterend onderzoek binnen 10j voor start exploitatie		
			ja	nee	
			=> eerste onderzoek aantal jaren na start van de exploitatie		
A	Vóór 31.12.2013	Vóór 31.12.2017	< 20 jaar	< 12 jaar	20 jaar
B	Vóór 31.12.2011	Vóór 31.12.2015	10 jaar	6 jaar	10 jaar

Verpakking

Verplichting	Wie	Waar	Wanneer
Terugnameplicht verpakkingsafval	Elke verpakkingsverantwoordelijke die jaarlijks ≥ 300 kg verpakkingen op de markt brengt		<ul style="list-style-type: none"> • Sinds 05.03.97 voor huishoudelijk afval • Sinds 05.03.98 voor bedrijfsmatig verpakkingsafval • Sinds 05.03.2000: kleinhandelaars (verkoopso-pervlakte $< 200 \text{ m}^2$)
Jaarlijkse informatieplicht t.a.v. IVC	Verpakkingsverantwoordelijke of door verpakkingsverantwoordelijke aangeduid erkend organisme die onderworpen is aan de terugnameplicht	Interregionale verpakkingscommissie (IVC)	Jaarlijks vóór 31 maart
Voorleggen van algemeen preventieplan	Verpakkingsverantwoordelijke die jaarlijks ≥ 100 ton verpakkingen in België aanbrengt om de verpakte producten op de Belgische markt te brengen alsook de verpakkingsverantwoordelijke die jaarlijks ≥ 300 ton verpakkingen op de Belgische markt brengt.	Interregionale verpakkingscommissie (IVC)	3-jaarlijks tegen 30 juni
Evaluatie uitvoering algemeen preventieplan	Verpakkingsverantwoordelijke of aangeduide verantwoordelijke	Interregionale verpakkingscommissie (IVC)	2 evaluaties - op de 2 ^o en 3 ^o verjaardag van de maximumtermijn voor de indiening van het preventieplan
Wetgeving: samenwerkingsakkoord betreffende de preventie en het beheer van verpakkingsafval Wetgeving en info: http://navigator.emis.vito.be en www.ivcie.be en www.fostplus.be en www.valipac.be			

Grondwater

Verplichting	Wie	Waar	Wanneer
Aangifte heffing winning grondwater (wordt later geïntegreerd in het Integraal Milieujarverslag)	Exploitant van een grondwaterwinning > 500 m ³ /jaar	VMM	Jaarlijks vóór 15 maart
Wetgeving: Decreet van 24.01.84 inzake grondwaterbeheer (BS 05.06.84) Wetgeving en meer info: www.heffingen.be en http://navigator.emis.vito.be			
Registreren stand debietmeter in een register	Exploitant van grondwaterwinning, vergund met toepassing van VLAREM I	In bedrijf	Laatste kalenderdag van het jaar of indien debietmeter wordt verwijderd of verplaatst
Wetgeving: VLAREM II te vinden op www.lne.be of http://navigator.emis.vito.be			
Meting en registratie grondwaterpeil in meest centrale productieput en peilputten	Exploitant van een grondwaterwinning, vergund met toepassing van VLAREM I en vergund debiet > 30.000 m ³ /jaar	Register ter beschikking houden van toezichthoudende ambtenaar	Maandelijks
Wetgeving: VLAREM II te vinden op www.lne.be of http://navigator.emis.vito.be			
Meting en registratie grondwaterpeil in productieputten en de peilputten	Exploitant van een grondwaterwinning, vergund met toepassing van VLAREM I en vergund debiet > 30.000 m ³ /jaar	Register ter beschikking houden van toezichthoudende ambtenaar	Jaarlijks
Wetgeving: VLAREM II te vinden op www.lne.be of http://navigator.emis.vito.be			
Analyse gemengd grondwater per watervoerende laag	Exploitant van een grondwaterwinning, vergund met toepassing van VLAREM I en vergund debiet > 30.000 m ³ /jaar	Analyseresultaten in een register ter beschikking houden van toezichthoudende ambtenaar	Jaarlijks
Wetgeving: VLAREM II te vinden op www.lne.be of http://navigator.emis.vito.be			
Integraal Milieujarverslag, deel: grondwaterstatistiek	Exploitant met een grondwatervergunning: <ul style="list-style-type: none"> • vergund met toepassing van BVR 27.03.85 houdende reglementering en vergunning voor het gebruik van grondwater (cat.B); • VLAREM I rubriek 53.8.3 (klasse 1); • milieuvergunning met bijzondere voorwaarde inzake grondwaterstatistiek 	LNE	Jaarlijks vóór 15 maart
Wetgeving: Besluit van de Vlaamse Regering van 27.03.85 houdende nadere regelen voor de afbakening van waterwingebieden en de beschermingszones (BS 20.07.85) – Besluit van de Vlaamse Regering van 02.04.04 tot invoering van het integrale milieujarverslag – VLAREM II Wetgeving en meer info: http://imjv.milieuinfo.be of http://navigator.emis.vito.be en http://codex.vlaanderen.be/ (Vlaamse codex)			

Afvalwater

Verplichting	Wie	Waar	Wanneer
Aangifte afvalwaterheffing (later zal deze aangifte geïntegreerd worden in het Integraal Milieujaarverslag)	Bedrijven die jaarlijks minstens 500 m ³ leidingwater verbruiken en/of beschikken over een eigen waterwinning met totale nominale pompcapaciteit van 5 m ³ /uur of meer	VMM	Jaarlijks vóór 15 maart
Wetgeving: Hoofdstuk III bis van de wet van 26.03.71 op de bescherming van oppervlaktewater tegen verontreiniging Wetgeving en meer info: www.heffingen.be of http://navigator.emis.vito.be			
Uitvoeren meetcampagne <ul style="list-style-type: none"> • 3 opeenvolgende etmalen indien laatste afvalwaterheffing < € 12.500 • 5 opeenvolgende etmalen indien afvalwaterheffing > € 12.500 Melding meetcampagne	Bedrijven waarvoor de berekening van de heffing gebeurt op basis van meet- en bemonsteringsresultaten	VMM	Jaarlijks gedurende bepaald aantal opeenvolgende etmalen met volledige productieactiviteit tijdens de maand met hoogste bedrijvigheid Uiterlijk 10 werkdagen voor begin van de maand waarin de bemonstering gebeurt
Wetgeving: BV van 28.06.02 tot uitvoering van het hoofdstuk III bis van de wet van 26.03.71 op de bescherming van het oppervlaktewater tegen verontreiniging, hoofdstuk IV bis van het decreet van 24.01.84 houdende maatregelen inzake het grondwaterbeheer Wetgeving en meer info www.heffingen.be of http://navigator.emis.vito.be			
Verplichte analyses afvalwater in functie van zelfcontrole	(1) Bedrijven die meer dan 30 m ³ /u, 600 m ³ /dag en/of 15.000 m ³ /maand bedrijfsafvalwater lozen dat geen gevaarlijke stoffen bevat (2) Bedrijven die meer dan 15m ³ /u, 300 m ³ /dag en/of 7500 m ³ /maand bedrijfsafvalwater lozen dat één of meerdere gevaarlijke stoffen bevat.	Resultaten op het bedrijf ter beschikking houden van de toezichthoudend ambtenaar	Minsten éénmaal per kalenderjaar
Wetgeving: VLAREM II te vinden op www.lne.be of http://navigator.emis.vito.be			
Integraal milieujaarverslag, deel wateremissie	Bedrijven die conform VLAREM I over een 'J-type' vergunning beschikken of vergunningsplichtig als klasse 1 of 2, en die boven de drempelwaarde, opgenomen in het Integraal Milieujaarverslag, emitteren	LNE	Jaarlijks vóór 15 maart
VLAREM II en Besluit van de Vlaamse Regering tot invoering van het integrale milieujaarverslag. Wetgeving en info: http://imjv.milieuinfo.be en http://navigator.emis.vito.be			

Captatie Oppervlaktewater

Verplichting	Wie	Waar	Wanneer
Jaarlijkse hervergunningsplicht voor captatie oppervlaktewater: betalen voorschot op het te betalen bedrag van het jaar waarvoor de vergunning geldig is	Degene die oppervlaktewater capteert uit Vlaamse waterwegen (bevaarbare waterlopen, havens en kanalen) > 500 m ³ /jaar (< 500 m ³ gratis, meldingsplicht)	Beheerder van de waterweg	Uiterlijk op 15 maart
Meedelen volume gecapteerd water	Degene die oppervlaktewater capteert uit Vlaamse waterwegen (bevaarbare waterlopen, havens en kanalen) > 500 m ³ /jaar (< 500 m ³ gratis, meldingsplicht)	Beheerder van de waterweg	Uiterlijk op 15 januari
Wetgeving: Besluit van 03.05.1991 betreffende het afleveren van vergunningen voor het capteren van water uit de in het Vlaams Gewest gelegen bevaarbare waterlopen, kanalen en havens (BS 19.07.91)Wetgeving: http://codex.vlaanderen.be (Vlaamse Codex)			

Milieuzorg

Verplichting	Wie	Waar	Wanneer
Inventarisatie asbest	Exploitant van bedrijf waar asbest aanwezig is in delen van de gebouwen, arbeidsmiddelen en beschermingsmiddelen op de werkplaats	Inventaris ter beschikking houden van bevoegde arbeidsinspecteur	1ste maal was op 01.01.95 en verder up-to-date houden
Asbest beheersprogramma	Exploitant van bedrijf waar asbest aanwezig is in delen van de gebouwen, arbeidsmiddelen en beschermingsmiddelen op de werkplaats	Inventaris ter beschikking houden van bevoegde arbeidsinspecteur	Jaarlijks visuele inspectie
Wetgeving KB van 2.12.93 betreffende de bescherming van de werknemers tegen de risico's van blootstelling aan kanderverwekkende en mutagene agentia op het werk (BS 02.02.94) Wetgeving en meer info op http://www.werk.belgie.be			
Opstellen jaarverslag over de wijze waarop de opdracht van de milieuoördinator werd uitgevoerd	Milieuoördinator A en B	Ten behoeven van de bedrijfsleiding In voorkomend geval: Comité PBW of Ondernemingsraad Bij ontstentenis van deze organen: aan de vakbondsafgevaardigden 5 jaar ter beschikking houden van toezichhoudende ambtenaar	Jaarlijks vóór 1 april
Wetgeving: VLAREM II te vinden op www.lne.be of http://navigator.emis.vito.be			
Uitvoeren van decretale milieuaudit (DMA)	<p>Periodiek:</p> <ul style="list-style-type: none"> eerste klasse inrichting waar een MER vereist is VR-plichtige inrichtingen inrichting die met de letter 'P' is aangeduid in bijlage 1 van VLAREM I en voor zover de DMA effectief is opgelegd als voorwaarde in de milieuvergunning <p>Uitzonderingen: inrichting die over een EMAS-geregistreerd of ISO 14001 – gecertificeerd milieuzorgsysteem beschikt waarbij tussen twee opeenvolgende audits milieuzorgsysteem gehandhaafd blijft / openbaarheid van gegevens gegarandeerd blijft / voorwaarden gecontroleerd door milieuverificateur of certificatie-instelling</p> <p>Eénmalig:</p> <p>Inrichting die met de letter 'E' is aangeduid in bijlage 1 van VLAREM I en voor zover de DMA effectief is opgelegd als voorwaarde in de milieuvergunning, uitgezonderd de bedrijven die over een EMAS-geregistreerd of ISO 14001 gecertificeerd milieuzorgsysteem beschikken.</p>	- LNE- Milieuvergunningen-VMMGevalideerde milieuaudit minstens 5 jaar ter beschikking houden van toezichhoudende ambtenaar	<p>1ste audit:</p> <ul style="list-style-type: none"> Uiterlijk op 31.12.98 voor de op 04.07.96 bestaande inrichtingen; inrichtingen in bedrijf genomen na 04.07.96: 2 jaar na inbedrijfstelling <p>Vervolgens:</p> <p>Minstens om de 3 jaar voor bedrijven waarvoor periodieke verplichting geldt</p>
Wetgeving: VLAREM II te vinden op www.lne.be of http://navigator.emis.vito.be			

Lucht

Verplichting	Wie	Waar	Wanneer
Verplichte analyses luchtmissies in functie van zelfcontrole: SO ₂ , NO _x , en stofdeeltjes totaal	Exploitant met geëmitteerde massastroom van milieutechnische inrichting hoger dan 5 kg SO ₂ /u, 5 kg NO _x /u of 0,5 kg stof/u	Resultaten ter beschikking houden op het bedrijf	<ul style="list-style-type: none"> Minstens maandelijks Continu indien geëmitteerde massastroom van milieutechnische eenheid hoger dan 50 kg SO₂/u, 30 kg NO_x/u of 5 kg stofdeeltjes/u (tenzij andere evenwaardige controle)
Verplichte analyses luchtmissies in functie van zelfcontrole: overige parameters (bijlage 4.4.3 VLAREM II)	Exploitant van klasse 1 bedrijf met geëmitteerde massastroom die de in bijlage 4.4.3. van VLAREM II aangehaalde drempelwaardes overschrijdt	Resultaten ter beschikking houden op het bedrijf	Volgens de in bijlage 4.4.3. en 4.4.4 (controlemeetprogramma) van VLAREM II aangehaalde frequentie
Oplosmiddelenboekhouding opstellen	Inrichtingen genoemd in rubriek 59 van de indelingslijst van VLAREM I	Ter beschikking houden op het bedrijf ten behoeven van toezichthoudende overheid	Jaarlijks en uiterlijk op 31 maart van het jaar volgend op de emissies
Meet- en beheersprogramma fugatieve VOS-emissies	Inrichtingen > 10 ton fugatieve emissie /j of > 2 ton fugatieve emissie met risicozinnen R45, R46, R 60 en R61/j. Uitgez. inrichtingen rubriek 59 en koelinstallaties rubriek 16.3	Resultaten ter beschikking houden op het bedrijf	Jaarlijks met overgangsbepaling voor bedrijven vergund vóór 1 januari 2009
Wetgeving: VLAREM I en II Wetgeving en info: www.lne.be of http://navigator.emis.vito.be			
Integraal Milieujaarverslag, deel luchtmissie	Bedrijven die conform VLAREM I over een 'J-type' vergunning beschikken of vergunningsplichtig klasse 1 of 2 zijn, én boven de drempelwaarden, zoals opgenomen in het integraal milieujaarverslag, emitteren	LNE	Jaarlijks vóór 15 maart
VLAREM II en Besluit van de Vlaamse Regering tot invoering van het integrale milieujaarverslag Wetgeving en info: http://imjv.milieuinfo.be en http://navigator.emis.vito.be			
Keuringsrapport voor nazicht milieuvriendelijkheid en veiligheid stooktoestel	Nieuwe CV op vloeibare brandstof Nieuwe CV op gasvormige brandstof		Voor eerste ingebruikname Voor eerste ingebruikname sinds 01.06.10
Onderhoud CV: reinigings- en verbrandingsattest	CV op vaste brandstof CV op vloeibare brandstof indien vermogen ≥ 20 kW CV op gasvormige brandstof indien vermogen ≥ 20 kW		Jaarlijks door geschoold vakman Jaarlijks door erkend technicus Tweejaarlijks door erkend technicus

Verplichting	Wie	Waar	Wanneer
Verwarmingsaudit	Toestel ≥ 15 j en ≥ 20 kW		Binnen de 2 jaar nadat toestel 15 jaar werd
Periodiek onderhoud en rookgasanalyse	Exploitant met een centraal stooktoestel	Attesten ter beschikking houden	Vaste brandstof: jaarlijks Vloeibare brandstof (> 20 kW): jaarlijks Gasvormige brandstof (> 20 kW): tweejaarlijks (1e maal voor 01/06/2010)
Enmalige verwarmingsaudit	Exploitant met een centraal stooktoestel ouder dan 15 jaar	Rapport ter beschikking houden	Binnen de 2 jaar Bestaande installaties ouder dan 15 jaar: voor 01/01/2009
Het besluit van de Vlaamse Regering betreffende het onderhoud en nazicht van stooktoestellen voor de centrale verwarming van gebouwen en/of voor de aanmaak van sanitair water (B.S. 27/04/2007) Wetgeving op http://navigator.emis.vito.be of www.lne.be/campagnes/centrale-verwarming			
Uitvoeren emissiemetingen	Exploitant met een stooktoestel > 300 kW	Ter beschikking houden	300 kW – 1 MW: 5-jaarlijks 1 – 5 MW: 2-jaarlijks 5 – 50 MW: 3-maandelijks
Wetgeving: VLAREM II op www.lne.be of http://navigator.emis.vito.be			
Periodieke lek-dichtheidscontrole koelinstallatie	Exploitant van koelinstallaties met nominale koelmiddelinhoud Van 3 kg tot 30 kg Van 30 tot 300 kg Van meer dan 300 kg	Resultaten ter beschikking houden op bedrijf	1 maal per jaar 2 maal per jaar 4 maal per jaar
Wetgeving VLAREM II op www.lne.be of http://navigator.emis.vito.be			
Keuring airco's	Exploitant van airco met nominaal koelvermogen > 12 kW 50 kW of meer 250 kW of meer	Resultaten ter beschikking houden op bedrijf	Iedere 5 jaar Iedere 3 jaar Iedere 2 jaar
MB van 10/02/2011 tot vastlegging van de frequentie en de elementen van de keuring van airconditioningsystemen met een nominaal koelvermogen van meer dan 12 kW in gebouwen Wetgeving op http://navigator.emis.vito.be			

Energie

Verplichting	Wie	Waar	Wanneer
Integraal Milieujaarsverslag, deel energiegegevens	Bedrijven die het deel luchtemissies moeten invullen, GPBV (IPPC) bedrijven en bedrijven met een hoger jaarlijks primair energiegebruik dan 0,1 petajoule	LNE	Jaarlijks vóór 15 maart
VLAREM II en Besluit van de Vlaamse Regering tot invoering van het integrale milieujaarsverslagWetgeving en info: http://imjv.milieuinfo.be en http://navigator.emis.vito.be			

Nuttige adressen

AGENTSCHAPONDERNEMEN - ACCOUNTMANAGERS DOMEIN MILIEU

Agentschap Ondernemen	Adres	Tel. Nr.	Fax. Nr.	Contactpersoon
Antwerpen	Lange Lozanastraat 223/4 2018 Antwerpen	03 260 87 00	03 260 87 07	Marc Meeus • Marc.meeus@agentschapondernemen.be
Limburg	Kempische Steenweg 305 bus 201 3500 Hasselt	011 29 20 00	011 29 20 01	Ann Peeters Ann.peeters@agentschapondernemen.be
Oost-Vlaanderen	Seminariestraat 2 9000 Gent	09 267 40 00	09 267 40 60	Lut Bossuyt • Lut.bossuyt@agentschapondernemen.be Piet Coessens • Piet.coessens@agentschapondernemen.be
West-Vlaanderen	Jacob Van Maerlantgebouw - VAC Koning Albert I-laan 1.2 bus 31 8200 Sint-Michiels Brugge	050 32 50 00	050 32 50 01	Vicky Wildemeersch • Vicky.wildemeersch@agentschapondernemen.be

Contact

www.agentschapondernemen.be
info@agentschapondernemen.be

BEL ONS GRATIS OP 0800 20 555

Agentschap Ondernemen
Koning Albert II-laan 35 bus 12
1030 Brussel

Agentschap Ondernemen
Antwerpen
Lange Lozanastraat 223 bus 4
2018 Antwerpen

Agentschap Ondernemen
Limburg
Kempische Steenweg 305 bus 201
3500 Hasselt

Agentschap Ondernemen
Oost-Vlaanderen
Seminariestraat 2
9000 Gent

Agentschap Ondernemen
Vlaams-Brabant
VAC Dirk Bouts
Diestsepoort 6, bus 31
3000 Leuven

Agentschap Ondernemen
West-Vlaanderen
Jacob Van Maerlantgebouw - VAC
Koning Albert I-laan 1.2 bus 31
8200 Sint-Michiels/Brugge