

## Wat kan COC of COV voor jou doen?

- Je krijgt informatie en advies over arbeidsongevallen.
- We geven advies bij de aangifte.
- Je hebt recht op ondersteuning en tussenkomst bij moeilijkheden in je dossier.
- Je ontvangt juridische bijstand indien nodig.
- Wil je weer aan het werk? Dan kan je rekenen op onze daadwerkelijke steun bij je re-integratieproces.

## Waarom lid worden?

### Het lidmaatschap bij COC of COV verdient je snel terug.

We zorgen dat je de vergoedingen krijgt waarop je recht hebt. Onze informatie, begeleiding en juridische bijstand bieden de nodige steun tijdens deze onzekere periode.

Surf naar [www.coc.be](http://www.coc.be) of [www.cov.be](http://www.cov.be) en klik op 'Lid worden'.

### Instellingen met een vakbond zijn veiliger en gezonder.

Het ACV, COC en COV werken hard om je werkplek veiliger en gezonder te maken. Onze afgevaardigden in het Comité bevoegd voor arbeidswelzijn informeren je over de aanwezige risico's en geven advies over hoe je als personeelslid te beschermen. Hij of zij overlegt hierover ook met de directie.

Ervaar je een onveilige of ongezonde situatie? Spreek dan zelf de afgevaardigde van COC/COV aan. Hij of zij zet het probleem voor jou op de agenda van het overleg met de directie en zoekt mee naar een oplossing. Zo kunnen we samen ongevallen en ziektes voorkomen.

**Arbidsongevallen zijn geen toeval. Voorkomen is beter dan genezen!**



## CONTACT



### COC

Antwerpen	03 222 70 96
Brugge	050 44 41 79
Gent	09 265 44 20
Hasselt	011 29 08 31
Leuven	016 21 94 06

### COV

algemene dienstverlening 02 244 37 30  
e-mail: [cov.dienstbetoon@acv-csc.be](mailto:cov.dienstbetoon@acv-csc.be)  
meer informatie vind je op de website: [www.cov.be](http://www.cov.be)



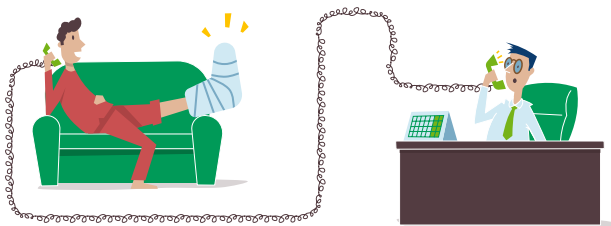
Wat te doen bij een arbeidsongeval?

2019



## Wat te doen bij een arbeidsongeval?

### 1. Meld elk arbeidsongeval onmiddellijk bij je directie.



Elk arbeidsongeval moet met standaardformulieren aangegeven worden bij AgODi. Doet de directie dat niet, dan kan COC of COV je helpen bij de aangifte. AgODi, en niet de directie, bepaalt of het ongeval een arbeidsongeval is.

### 2. Meld ook de kleine ongevallen!



Ongevallen, waarvoor een kleine verzorging in de instelling voldoende is, worden in het EHBO-register genoteerd. Mochten de gevolgen toch nog erger worden, dan is er een bewijs van eerste registratie. Wanneer de tussenkomst van een dokter nodig was, is de aangifte als arbeidsongeval altijd verplicht.

### 3. Voor een erkenning als arbeidsongeval moeten drie elementen aanwezig zijn:

1. Het gaat om een plotse gebeurtenis.
2. De gebeurtenis vindt plaats tijdens of door de uitvoering van de arbeidsovereenkomst of op de weg van en naar het werk.
3. Er is sprake van 'schade' (een fysiek of mentaal letsel).



### 4. Voeg een bewijs toe bij de aangifte.



Dit kan gaan om namen van getuigen van het ongeval of personen met wie je sprak over het ongeval, om attesten van een dokter of een verzorgende ... Gebruik hiervoor de gebruikelijke standaardformulieren. Teken nooit een verklaring die de feiten onjuist beschrijft.

## Wat is een arbeidsongeval?

Een arbeidsongeval is een ongeval op het werk of onderweg van en naar het werk.

## Hoe zit het met je loon?

Tijdens je arbeidsongeschiktheid na een arbeidsongeval betaalt AgODi je loon verder. Medex betaalt de medische kosten. Dat geldt ook voor schade aan brillen, hoorapparaten ...

## Problemen?

Weigert AgODi het arbeidsongeval te erkennen? Loopt het mis bij de aangifte of gebeurt de uitbetaling niet zoals het hoort? Neem dan contact op met COC of COV.

## Wat doe je bij afwezigheid na een arbeidsongeval?

Bezorg Medex bijkomend het medisch attest om je afwezigheid te staven.

## Voor contractuele arbeiders en bedienden in onderwijs

### Meld elk arbeidsongeval onmiddellijk bij je directie.

De directie moet een ongeval binnen de 8 dagen aangeven bij haar verzekering. Doet de directie dat niet, dan kan, afhankelijk van je concrete werksituatie, een van de ACV-centrales actief in onderwijs (COC, COV, ACV Voeding en Diensten, ACV Openbare diensten) jou helpen bij de aangifte.

### Breng je ziekenfonds op de hoogte.

In afwachting van een definitieve beslissing van de verzekering, komt het ziekenfonds op jouw vraag tussen in de medische kosten en betaalt het een eventuele uitkering omwille van arbeidsongeschiktheid.

### Hoe zit het met je loon?

Tijdens je arbeidsongeschiktheid na een arbeidsongeval wordt een begrensd loon doorbetaald. De verzekeraar betaalt alle medische kosten. Dat geldt ook voor schade aan brillen, hoorapparaten ...

Meer informatie vind je in een lokaal ACV-dienstencentrum (adressen.acv-online.be) of op [www.hetacv.be](http://www.hetacv.be).

## Jaarlijks zijn er door arbeidsongevallen in België

**190 000** slachtoffers.

**19 000** werknemers met een blijvend letsel.

**130** dodelijke slachtoffers.



28 april is de werelddag voor veilig en gezond werk. Op die dag herdenken de vakbonden wereldwijd de slachtoffers van arbeidsongevallen.