

# Wie is wie in de onderneming?



## ACV-CONTACTPERSONEN

### JOUW CENTRALE:

Nationaal secretariaat van de centrale:

ACV-secretaris van centrale die je onderneming opvolgt:

Welzijnsdeskundige centrale:

EFI-deskundige centrale:

Milieudeskundige centrale:

Mobiliteitsdeskundige centrale:

ACV-secretaris(sen) van de andere ACV-centrales bevoegd voor jouw onderneming:

### JOUW PROVINCIAAL VERBOND:

Zetel van het verbond:

Dichtstbijzijnd ACV-dienstencentrum:

Vormingsdienst verbond:

Dienst onderneming verbond:

Welzijnsdeskundige verbond:

EFI-deskundige verbond:

Milieudeskundige verbond:

Mobiliteitsdeskundige verbond:

## VAKBONDSAFVAARDIGING

ACV-afgevaardigden:

Werknemersafgevaardigden andere vakbonden:

## COMITÉ VOOR PREVENTIE EN BESCHERMING OP HET WERK

Voorzitter van het Comité PB:

ACV-afgevaardigden:

Werknemersafgevaardigden andere vakbonden:

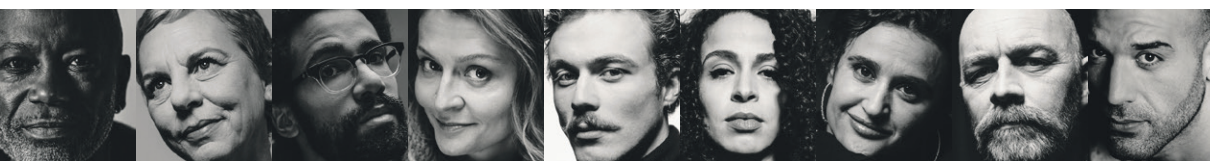
Werkgeversafgevaardigden:

Interne preventieadviseur:

Preventieadviseur-arbeidsarts:

Preventieadviseur psychosociale aspecten (PAPS):

Vertrouwenspersoon:



Externe dienst voor preventie en bescherming op het werk:
Preventieadviseurs of andere personen externe dienst die zich specialiseren in:
• ergonomie:
• psychosociale aspecten:
• bedrijfshygiëne:
• arbeidsveiligheid:
ACV-vertegenwoordigers in het adviescomité van de externe dienst voor preventie en bescherming op het werk:
Externe dienst voor technische controles:
Inspectie van het Toezicht op het Welzijn op het Werk:
Milieu-inspectie:
Arbeidsongevallenverzekeraar:
Eerste hulp:
Brandweer:
Ziekenhuis:
Andere:

<b>ONDERNEMINGSRAAD</b>
Voorzitter ondernemingsraad:
Secretaris ondernemingsraad:
ACV-afgevaardigden:
Andere personeelsafgevaardigden:
Werkgeversafgevaardigden:
Bedrijfsrevisor:
Inspectie van de sociale wetten - Cel 'Bedrijfsorganisatie':

<b>ANDERE</b>
Federale Overheidsdienst Werkgelegenheid, Arbeid en Sociaal Overleg: 02 233 41 11
Sociale inspectie:
Sociaal secretariaat:
Kinderbijslagkas:
Jaarlijkse vakantiekas voor arbeiders:

